

Mauerwerksabfangungen

Bauaufsichtlich zugelassen - sprechen Sie uns an!

In Zukunft mit neuen Werkstoffen, zum Beispiel „Lean Duplex“

M-SYSTEM Mauerwerk

Verehrte Kunden, liebe Geschäftsfreunde,
willkommen bei M-System Mauerwerk, einem Unternehmensbereich der Wilhelm Modersohn GmbH & Co. KG!

Wir möchten uns Ihnen als zuverlässiger und kompetenter Partner in allen Fragen rund um das Thema Edelstahl Rostfrei vorstellen. Und das dürfen Sie ruhig wörtlich nehmen, denn hohe Qualität ist für uns eine Selbstverständlichkeit.

Das Unternehmen wurde 1970 von Wilhelm Modersohn sen. gegründet und beschäftigt zur Zeit ca. 150 Mitarbeiter. Neben den vorgestellten Produktgruppen sind wir für alle Sonderlösungen in Edelstahl Rostfrei Ihr Ansprechpartner.

Telefon +49 5225 87 99-0 • Telefax +49 5225 87 99-97
E-Mail: info@modersohn.de
www.modersohn.eu

Leistungsprofil M-SYSTEM Mauerwerk

Mauerwerksbefestigungen

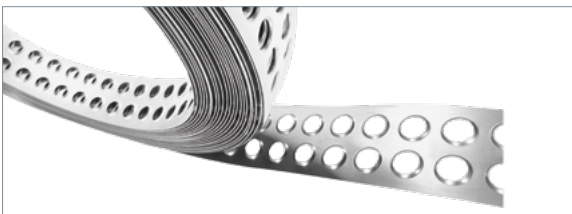
- MOSO® Mauerwerksfassadenbefestigungen
- MOSO® Mauerwerksbewehrung
- MOSO® Fertigteilsturzbefestigungen für Mauerwerksfassaden
- MOSO® Gerüstverankerungen für Mauerwerksfassaden
- Bolzen-Spreizanker
- Hinterschnittanker
- Verbundmörtelsysteme
- Fassaden- bzw. Rahmendübel

Normteile aus Edelstahl Rostfrei

- Metrische Schrauben
- Muttern, U-Scheiben, Sicherungsscheiben
- Gewindestangen bis 3 m Länge
- Sondergewindeteile

Dübelssysteme aus Edelstahl Rostfrei

- Luftschichtanker



▲ MOSO® Lochband



Die Vorteile von nichtrostendem Lean Duplex Stahl, z.B. Wst. 1.4362, 1.4062, 1.4162 gegenüber 1.4571 (A5) oder 1.4404 (A4L), lassen sich auf folgende vereinfachte Beschreibungen reduzieren:

- Mehr Planungssicherheit: Deutlich niedrigerer Legierungsanteil an Nickel und Molybdän, damit preiswerter und höhere Preisstabilität aufgrund relativ niedriger Legierungszuschläge
- Doppeltsohohe Grundfestigkeit, auch im geschweißten Zustand
- Bessere Korrosionsbeständigkeit, u.a. bei chlorid-induzierter Spannungsriss- u. Lochkorrosion
- Geringere Wärmedehnung bei gleicher Wärmeleitfähigkeit
- Günstigere Dauerschwingfestigkeit
- Höhere E-Modulwerte, statt wie bei A4/A5 170 kN/mm² hier 200 kN/mm². Das sind ca. 18% mehr statisch ansetzbare Steifigkeit bei Profilen



Das Unternehmen

1970:
Firmengründung durch Wilhelm Modersohn sen. Begonnen wurde mit dem MU-Anker für Betonfertigteilfassaden.

1974:
Anmietung von Büro- und Lagerräumen.

1979:
Anmietung eines leerstehenden Fabrikgebäudes.

1984:
Eigene Produktionshalle im Gewerbegebiet.

Ende der 90er Jahre:
Ausbau der Produktionsanlagen, Fertigung von Sonder- und Serienteilen aus Edelstahl Rostfrei für andere Branchen

2000:
Wilhelm Modersohn jun. übernimmt die Geschäftsführung. Beide Firmenlenker meldeten bis dato über 100 Neuentwicklungen aus dem Bereich der Befestigungstechnik und anderen Branchen beim Patentamt in München an. Für zahlreiche Anmeldungen wurde auch Patentschutz erteilt.

2008 / 2009:
Neues Verwaltungsgebäude für den Service Center Vertrieb und die Arbeitsvorbereitung, Produktionserweiterung, 2.500 qm große Versandhalle.

2010 - 2013:
Ausbau der Glasperlenstrahlanlagen mit 3 Strahlräumen; Erweiterung der Produktions-, Lager- und Sozialraumflächen; Erweiterung der Schweißarbeitsplätze auf 20 Schweißler.

2014:
Dipl.-Ing. Jürgen Matzelle wird zum 2. Geschäftsführer ernannt. Er ist neben der Tätigkeit als Tragwerksplaner auch Schweißfachingenieur.

2015:
Ausbau des Verwaltungsgebäudes an der Industriestraße.

2016:
Bezug des neuen Verwaltungsgebäudes.

2017-2018:
Kauf des Aldi-Gebäudes in der Nachbarschaft, für die Kleinteillagerung. Erweiterung des Frei- und Vormateriallagers; Investition in neue Wasserstrahl- und 10 kW Faserlaserschneid-Anlage und 10 kW Faserlaserschneid-Anlage.

2019:
Neubau einer Oberflächenbearbeitungshalle.

2020:
Inbetriebnahme des Schweißroboters.

2021:
Investition in zwei weitere Abkantpressen und einen 8 kW-Faserlaser.

2022:
Erweiterung der Produktionsfläche. Weitere Investitionen in Maschinen und Anlagen.

2023:
MODERSOHN wird Teil von Leviat.

Produktbeispiele



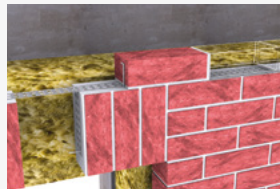
▲ Einzelkonsolanker EK-D



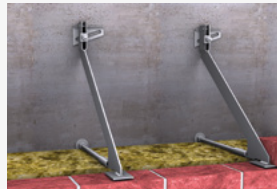
▲ Winkelkonsolanker WK-N



▲ Sturzabfangung mit MOSO®
Fertigteilbefestigung FB-U



▲ MOSO® Lochband -
Bewehrung von der Rolle



▲ Wandabfangung mit dem MOSO®
Einzelkonsolanker EK-D



▲ Windpostanker WIPO als Unterbau zum Halten der
Vorsatzschale



▲ MOSO® Einzelkonsolanker EK-W,
als Anfangsanker nach einer
Dehnfuge



▲ MOSO® Fertigteilbefestigung FB-D
mit justierbarer Druckschraube

MOSOTHERM

**Thermische Trennung
für Fassadensysteme**

NEU

Mit
bauaufsichtlicher
Zulassung
Z-21.8-2100



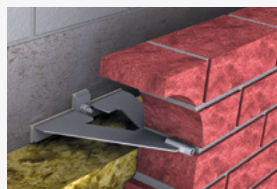
▲ Wandabfangung mit dem MOSO®
Einzelkonsolanker EK-M



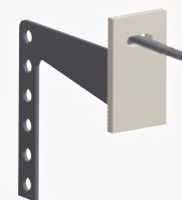
▲ Wandabfangung mit MOSO®
Winkelkonsolanker WK-D



▲ Wandabfangung mit MOSO®
Winkelkonsolanker WK-N



▲ Verankerung mit MOSO®
Gerüstanker GA-Q



druckfest

kriechfest

langlebig

Sprechen Sie uns an!