



MODERSOHN®
Stainless Steel

Mit uns schaffen Sie dauerhafte Verbindungen
seit 1970
www.modersohn.eu

Top-Produkt MOSO® Gewindestangen

In Zukunft mit neuen Werkstoffen, zum Beispiel „Lean Duplex“

Wir bieten Ihnen MOSO® Gewindestangen und MOSO® Teilgewindestangen mit metrischem Regelgewinde M 5 - M 42 in A2 (1.4301), in A4/A4L (1.4401/1.4404), in 1.4462 oder jetzt auch in 1.4362 (D4) Längen bis 5900 mm und größer!

Fixlängen auf Wunsch. Die Gewindestangen können auch mit Halteplatten, Muffen oder anderen Trag- bzw. Verbindungselementen verschweißt werden.

Rund- und Sechskantverbindungsmuffen:

Edelstahl A4, M 6 - M 42 in verschiedenen Längen am Lager oder auch kurzfristig aus Neufertigung.

Spannmuffen:

Edelstahl A4, M 12 - M 36, mit 2x versetzter Schlüsselfläche

Muttern:

Als Standardmutter DIN 934, Edelstahl A4, von M 4 - M 42 Vorrat u.V., als Flach- bzw. Kontermuttern DIN 439, gängige Ausführungen aus Vorrat u.V.

U-Scheiben:

Als Standard-U-Scheibe DIN 125, 440 oder 9021, Edelstahl A4, für M 4 - M42, Vorrat u.V., Sonder-U-Scheiben, z.B. kurzfristig aus Fertigung möglich.

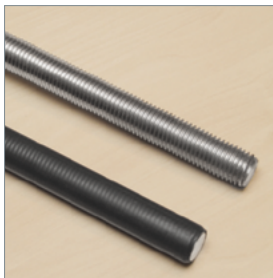
Auch Scheiben für Schräglage bis 45°.



▲ Spezialscheibe zur Schrägumleitung von Kräften



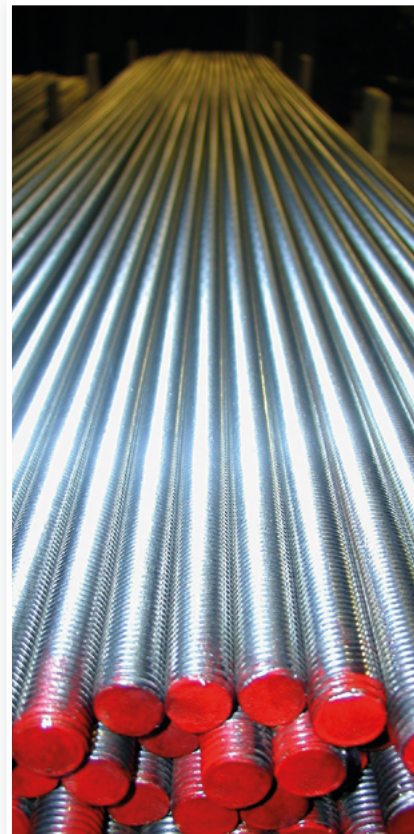
▲ Diverse Spannmuffenausführungen



▲ Gewindegang mit Schrumpfschlauchfolienschutz, z. B. beim Betonieren das Gewinde zu schützen. (Nur auf Anfrage)



▲ Sechskantverbindungsmuffen



Mitglied der Informationsstelle Edelstahl Rostfrei



Die Vorteile von nichtrostendem Lean Duplex Stahl, z.B. Wst. 1.4362, 1.4062, 1.4162 gegenüber 1.4571 (A5) oder 1.4404 (A4L), lassen sich auf folgende vereinfachte Beschreibungen reduzieren:

- Mehr Planungssicherheit: Deutlich niedrigerer Legierungsanteil an Nickel und Molybdän, damit preiswerter und höhere Preisstabilität aufgrund relativ niedriger Legierungszuschläge
- Doppeltsohohe Grundfestigkeit, auch im geschweißten Zustand
- Bessere Korrosionsbeständigkeit, u.a. bei chlorid-induzierter Spannungsriss- u. Lochkorrosion
- Geringere Wärmedehnung bei gleicher Wärmeleitfähigkeit
- Günstigere Dauerschwingfestigkeit
- Höhere E-Modulwerte, statt wie bei A4/A5 170 kN/mm² hier 200 kN/mm². Das sind ca. 18% mehr statisch ansetzbare Steifigkeit bei Profilen

W. Modersohn GmbH & Co. KG

Industriestr. 23 • 32139 Spenge • Telefon: +49 5225 87 99-0 • Telefax: +49 5225 87 99-201

E-Mail: nirofix@modersohn.de • www.modersohn.eu

www.facebook.de/modersohn.gmbh



LEAN DUPLEX STEEL
Die bessere Alternative

NiroFix®



Das Unternehmen

1970:
Firmengründung durch Wilhelm Modersohn sen. Begonnen wurde mit dem MU-Anker für Betonfertigteilefassaden.

1974:
Anmietung von Büro- und Lagerräumen.

1979:
Anmietung eines leerstehenden Fabrikgebäudes.

1984:
Eigene Produktionshalle im Gewerbegebiet.

Ende der 90er Jahre:
Ausbau der Produktionsanlagen, Fertigung von Sonder- und Serienteilen aus Edelstahl Rostfrei für andere Branchen

2000:
Wilhelm Modersohn jun. übernimmt die Geschäftsführung.
Beide Firmenlenker meldeten bis dato über 100 Neuentwicklungen aus dem Bereich der Befestigungstechnik und anderen Branchen beim Patentamt in München an. Für zahlreiche Anmeldungen wurde auch Patentschutz erteilt.

2008 / 2009:
Neues Verwaltungsgebäude für den Service Center Vertrieb und die Arbeitsvorbereitung, Produktionsweiterung, 2.500 qm große Versandhalle.

2010 - 2013:
Ausbau der Glasperlenstrahlanlagen mit 3 Strahlräumen; Erweiterung der Produktions-, Lager- und Sozialraumflächen; Erweiterung der Schweißarbeitsplätze auf 20 Schweißer.

2014:
Dipl.-Ing. Jürgen Matzelle wird zum 2. Geschäftsführer ernannt. Er ist neben der Tätigkeit als Tragwerksplaner auch Schweißfachingenieur.

2015:
Ausbau des Verwaltungsgebäudes an der Industriestraße.

2016:
Bezug des neuen Verwaltungsgebäudes.

2017-2018:
Kauf des Aldi-Gebäudes in der Nachbarschaft, für die Kleinteillagerung. Erweiterung des Frei- und Vormateriallagers; Investition in neue Wasserstrahlschneid-Anlage und 10 kW Faserlaserschneid-Anlage.

2019:
Neubau einer Oberflächenbearbeitungshalle.

2020:
Inbetriebnahme des Schweißroboters.

2021:
Investition in zwei weitere Abkantpressen und einen 8 kW-Faserlaser. Weitere Investitionen in Maschinen und Anlagen.

Gewindestangen aus Edelstahl: Für jeden Bedarf die passende Lösung! Jetzt auch in 1.4362 mit Zugfestigkeit $\geq 800\text{N/mm}^2$ und Dehngrenze $\geq 700\text{N/mm}^2$ ab Lager

MOSO[®] Gewindestangen und -Doppelenden in Edelstahl Rostfrei

(Rundstäbe mit beidseitig aufgeschnittenem Gewinde, Werksabnahmezeugnisse auf Anfrage)

Regelgewinde Größe	Länge bis mm in A4/A5 (A4 = 1.4401/1.4404) (A5 = 1.4571)		Länge bis mm in D4 (D4 = 1.4362)		Doppelenden aus glattem und aus geripptem Edelstahl	
	Allg. bauaufs. Zul. 30.3-6 Widerstandsklasse III	Länge mm	Liefermögl.	Allg. bauaufs. Zul. 30.3-6 Widerstandsklasse III	Länge mm	Liefermögl.
M 3	1000	*			Bis max. 15 Meter: ø bis M52 max. auf jeder Seite L = 300 mm aufgeschnittene Gewinde > 6 Meter mit Schweißstoß	Je nach Markt- verfügbarkeit Austenitisch: 1.4301/1.4307, 1.4541, 1.4401, 1.4404, 1.4571 Duplexstahl: 1.4062, 1.4162, 1.4362, 1.4462, 1.4410
M 4	1000	*1				
M 5	3000	*1				
M 6	3000	*1	3000	*1		
M 8	3000	*1	3000	*1		
M 10	3000	*1	3000	*1		
M 12	3000	*1	3000	*1		
M 14	3000	*1				
M 16	3000	*1	3000	*1		
M 20	3000	*1	3000	*1		
M 24	3000	*1				
M 27	3000	*1				
M 30	3000	*1				
M 36	3000	*1				
M 42	3000	*				

MOSO[®] Zubehör / Sechskantverbindungsmuffen Edelstahl A4 (1.4401/1.4404)

Gewindegröße	Schlüsselweite SW	Länge in mm	Art.Nr.	Liefermöglichkeit
M 6	10	20	703602	*
M 8	13	20	703570	*1
M 10	17	30	703571	*1
M 12	19	30	703572	*1
M 14	22	35	703557	#
M 16	24	40	703573	*1
M 20	30	50	703574	*1
M 24	36	60	703575	*1
M 27	41	65	703576	*1
M 30	46	70	703577	*1
M 36	55	85	703550	*1
M 42	65	100	703556	#

Liefermöglichkeit: * = kurzfristig vom Werks- bzw. Importlager, *1 = alle Lagerbestände unter Vorbehalt,
= auf Anfrage, in größeren Mengen aus Neufertigung, je nach Menge und spezieller Ausführung Lieferzeit ab 3 Wochen